

Bilance skrývky, pedologický průzkum a návrh způsobu hospodárného využití kulturních vrstev,
údaje o odvodnění a závlahách, protierozních opatření
pro trvalé odnětí zemědělské půdy ze zemědělského půdního fondu

„MODERNIZACE SILNICE II/366 POHLEDY (VČETNĚ PRŮTAHU OBCÍ) – KŘENOV
KŘÍŽOVATKA S II/368 “

Vypracoval: Bc. Blanka Jankovská
Dopravně inženýrská kancelář s.r.o.
Bozděchova 1668
500 02 Hradec Králové

datum zpracování: říjen 2018
místo zpracování: Praskačka

Bilance skrývky, pedologický průzkum a návrh způsobu hospodárného využití kulturních vrstev, údaje o odvodnění a závlahách, protierozních opatření pro trvalé odnětí zemědělské půdy ze zemědělského půdního fondu- „MODERNIZACE SILNICE II/366 POHLEDY (VČETNĚ PRŮTAHU OBCÍ) – KŘENOV KŘÍŽOVATKA S II/368 “ k.ú. Pohledy, Křenov

Identifikační údaje:

Žadatel: Pardubický kraj
Komenského náměstí 125
532 11 Pardubice

Místo stavby: Silnice II/366 v úseku od začátku obce Pohledy po křižovatku II/368 v Křenově

Katastrální území: Pohledy, Křenov

Orgán ochrany ZPF: Odbor životního prostředí, Městský úřad Svitavy
Kraj: Pardubický kraj

Parcelní čísla zájmové plochy: viz níže tabulka soupis dotčených pozemků

Výměra odnímané plochy celkem (trvalé odnětí):	10030 m²
Z toho: - bez odvodu:	10030 m²
- s odvodem:	0 m²

Výpočet odvodů za trvalé odnětí zemědělské půdy ze zemědělského půdního fondu je vypuštěn dle aktuálního znění zákona 334/1992 Sb. §11a odst. 1, písm. b) ze dne 28.6.2016

Kultura na odnímané ploše: orná půda, zahrada, trvalý travní porost - viz tabulka níže

Podklady pro zpracování:

- Záborový elaborát (včetně průběhů rozhraní jednotlivých BPEJ), zpracovatel Dopravně inženýrská kancelář s.r.o.
- tabulka parcel a záborů podle KN, zpracovatel Dopravně inženýrská kancelář s.r.o.– výchozí podklad pro zpracování podkladů pro vynětí ze ZPF
- informace o mocnosti kulturních vrstev v dotčeném území z provedeného pedologického průzkumu kopanými sondami, zpracovatel Dopravně inženýrská kancelář s.r.o.
- informace z KN (publikované na webu CUZK)

Bilance skrývky, pedologický průzkum a návrh způsobu hospodárného využití kulturních vrstev, údaje o odvodnění a závlahách, protierozních opatření pro trvalé odnětí zemědělské půdy ze zemědělského půdního fondu- „MODERNIZACE SILNICE II/366 POHLEDY (VČETNĚ PRŮTAHU OBCÍ) – KŘENOV KŘÍŽOVATKA S II/368 “ k.ú. Pohledy, Křenov

Vlastníci dotčených pozemků

p.č.dle KN	k.ú.	kultura	Výměra (m2)	LV	vlastník
55	Pohledy	zahrada	1938	312	van Dalen Dirk Jacobus, Beatrixstraat /12, 4675 RV Sint Philipsland, Nizozemsko
1055/18	Pohledy	zahrada	815	302	Tamele Luboš MUDr., Bělehradská 644/96, Vinohrady, 12000 Praha 2
166	Pohledy	zahrada	225	302	Tamele Luboš MUDr., Bělehradská 644/96, Vinohrady, 12000 Praha 2
791	Pohledy	trvalý travní porost	25552	10001	Obec Pohledy, Horní Hynčina 89, 56802 Pohledy
796/2	Pohledy	trvalý travní porost	9967	10001	Obec Pohledy, Horní Hynčina 89, 56802 Pohledy
763	Pohledy	trvalý travní porost	4961	286	Fidler Petr prof. PhDr., Horní Hynčina 83, 56802 Pohledy
869/1	Pohledy	trvalý travní porost	7043	10001	Obec Pohledy, Horní Hynčina 89, 56802 Pohledy
760/1	Pohledy	trvalý travní porost	1877	10001	Obec Pohledy, Horní Hynčina 89, 56802 Pohledy
1123/1	Pohledy	Orná půda	1674	Bez LV	
741/1	Pohledy	orná půda	8350	10002	Česká republika, Státní pozemkový úřad, Husinecká 1024/11a, Žižkov, 13000 Praha 3
732	Pohledy	orná půda	16463	270	Zemědělské obchodní družstvo Březová, Sluneční údolí 431, 56902 Březová nad Svitavou
730/6	Pohledy	orná půda	16583	270	Zemědělské obchodní družstvo Březová, Sluneční údolí 431, 56902 Březová nad Svitavou
730/4	Pohledy	orná půda	1730	270	Zemědělské obchodní družstvo Březová, Sluneční údolí 431, 56902 Březová nad Svitavou
730/7	Pohledy	orná půda	41480	10001	Česká republika, Lesy České republiky, s.p., Přemyslova 1106/19, Nový Hradec Králové 50008 Hradec Králové
762/3	Pohledy	orná půda	1784	270	Zemědělské obchodní družstvo Březová, Sluneční údolí 431, 56902 Březová nad Svitavou
764/3	Pohledy	trvalý travní porost	442	294	Jareš Marian Ing., 5. května 796/20, Předměstí, 56802 Svitavy

Bilance skrývky, pedologický průzkum a návrh způsobu hospodárného využití kulturních vrstev, údaje o odvodnění a závlahách, protierozních opatření pro trvalé odnětí zemědělské půdy ze zemědělského půdního fondu- „MODERNIZACE SILNICE II/366 POHLEDY (VČETNĚ PRŮTAHU OBČÍ) – KŘENOV KŘÍŽOVATKA S II/368 “ k.ú. Pohledy, Křenov

782	Pohledy	trvalý travní porost	71229	232	Šváb Libor, č. p. 190, 56802 Pohledy
162	Pohledy	zahrada	921	37	Hromádka Zdeněk, č. p. 134, 56802 Pohledy Hromádková Ladislava, č. p. 134, 56802 Pohledy
159	Pohledy	zahrada	198	232	Šváb Libor, č. p. 190, 56802 Pohledy
95	Pohledy	zahrada	104	10001	Obec Pohledy, Horní Hynčina 89, 56802 Pohledy
2137	Křenov	orná půda	33888	232	Širuček Ladislav, č. p. 54, 56922 Křenov
2153	Křenov	orná půda	185785	235	Nárožný Vítězslav, Sokolovská 82/3, Předměstí, 56802 Svitavy
2106	Křenov	orná půda	6070	137	Ambrozová Helena, č. p. 138, 56943 Dlouhá Loučka
2123	Křenov	orná půda	38351	10001	Obec Křenov, č. p. 26, 56922 Křenov
2133	Křenov	orná půda	25587	10001	Obec Křenov, č. p. 26, 56922 Křenov

Soupis dotčených pozemků

k.ú.	p.č. dle KN	výměra (m ²)	výměra odnímané části (m ²)	BPEJ v ploše trvalého odnětí	výměra skrývky - trvalé odnětí (m ²)	Hloubka skrývky (cm)	objem skrývky - trvalé odnětí (m3)	poznámka
Pohledy	55	1938	113 317	72544 72511	90 247	45 20	40,5 49,4	23 m2 stará zátěž 70 m2 stará zátěž
Pohledy	1055/18	815	7	72514	7	20	1,4	
Pohledy	166	225	8 55	72514 72544	8 55	20 45	1,6 24,75	
Pohledy	791	25552	2007 21 1140	72514 72511 72544	0 21 0	20 20 20	0 4,2 0	215 m2 stará zátěž 3132 m2 náhr. výsadba
Pohledy	796/2	9967	907	72544	907	45	408,15	
Pohledy	763	4961	25 189 211	72514 72544 72554	25 189 211	20 45 5	5 85,05 10,55	
Pohledy	869/1	7043	55	72554	29	5	1,45	26 m2 stará zátěž
Pohledy	760/1	1877	214 23 324	73716 73756 72554	39 0 181	25 30 5	9,75 0 9,05	175 m2 stará zátěž 23 m2 stará zátěž 143 m2 stará zátěž
Pohledy	1123/1	1674	18	73014	18	25	4,5	

Bilance skrývky, pedologický průzkum a návrh způsobu hospodárného využití kulturních vrstev, údaje o odvodnění a závlahách, protierozních opatření pro trvalé odnětí zemědělské půdy ze zemědělského půdního fondu- „MODERNIZACE SILNICE II/366 POHLEDY (VČETNĚ PRŮTAHU OBCÍ) – KŘENOV KŘÍŽOVATKA S II/368 “ k.ú. Pohledy, Křenov

Pohledy	741/1	8350	737	73816	386	25	96,5	351 m2 stará zátěž
Pohledy	732	16463	240 29	72504 73716	240 29	25 25	60 7,25	
Pohledy	730/6	16583	480	73616	480	25	120	
Pohledy	730/4	1730	15	73716	15	25	3,75	
Pohledy	730/7	41480	36	73756	36	30	10,8	
Pohledy	762/3	1784	88	73756	88	30	26,4	
Pohledy	764/3	442	20	73756	20	30	6	
Pohledy	782/1	71229	102 30 1851	72514 72511 72544	102 0 1521	20 20 45	20,4 0 684,45	30 m2 stará zátěž 330 m2 stará zátěž
Pohledy	162	921	18	72511	18	20	3,6	
Pohledy	159	198	18	72511	18	20	3,6	
Pohledy	95	104	2	72511	2	20	0,4	
Křenov	2137	33888	18	73144	18	30	5,4	
Křenov	2153	185785	106	73144	106	30	31,8	
Křenov	2106	6070	66	73114	66	20	13,2	
Křenov	2123	38351	40	73104	40	25	10	
Křenov	2133	25587	2 498	73104 73144	2 498	25 30	0,5 149,4	
celkem			10030		5712		1908,8	

Bilance skrývky a pedologický průzkum

Zákon č. 334/1992 Sb. (ve znění pozdějších předpisů) ukládá investorům a provozovatelům nezemědělské činnosti na zemědělské půdě povinnost zabezpečit a provést na vlastní náklad skrývku kulturních vrstev, její odvoz a rozprostření na plochy horší kvality, určené po dohodě s orgánem ochrany ZPF, nebo jejich uložení na dočasné deponie pro potřebu zpětné rekultivace.

Půdní poměry – dle BPEJ (72504, 72511, 72514, 72544, 72554, 73104, 73144, 73756, 73816, 73114, 73616, 73716, 73014) se na dotčených pozemcích vyskytují následující skupiny půd:

HPJ 25 - Kambizemě modální a vyluhované, eubazické až mezobazické, výjimečně i kambizemě pelické na opukách a tvrdých slínovcích, středně těžkém flyši, permokarbonu, středně těžké, až středně skeletovité, půdy s dobrou vodní kapacitou

HPJ 30 Kambizemě eubazické až mezobazické na svahovinách sedimentárních hornin pískovce, permokarbon, flyš, středně těžké lehčí, až středně skeletovité, vláhově příznivé až sušší

Bilance skrývky, pedologický průzkum a návrh způsobu hospodárného využití kulturních vrstev, údaje o odvodnění a závlahách, protierozních opatření pro trvalé odnětí zemědělské půdy ze zemědělského půdního fondu- „MODERNIZACE SILNICE II/366 POHLEDY (VČETNĚ PRŮTAHU OBCÍ) – KŘENOV KŘÍŽOVATKA S II/368 “ k.ú. Pohledy, Křenov

- HPI 31** Kambizemě modální až arenické, eubazické až mezobazické na sedimentárních, minerálně chudých substrátech pískovce, křídové opuky, permokarbon, vždy však lehké, bez skeletu až středně skeletovité, málo vododržné, výsušné
- HPI 36** Kryptopodzoly modální, podzoly modální, kambizemě dystické, případně i kambizem modální mezobazická, bez rozlišení matečných hornin, převážně středně těžké lehčí, s různou skeletovitostí, půdy až mírně převlhčované, vždy však v chladném klimatickém regionu
- HPI 37** Kambizemě litické, kambizemě modální, kambizemě rankerové a rankery modální na pevných substrátech bez rozlišení, v podorníci od 30 cm silně skeletovité nebo s pevnou horninou, slabě až středně skeletovité, v ornici středně těžké lehčí až lehké, převážně výsušné, závislé na srážkách
- HPI 38** Půdy jako předcházející HPI 37, zrnitostně však středně těžké až těžké, vzhledem k zrnitostnímu složení s lepší vododržností

Dotčené pozemky (BPEJ 72511) jsou dle vyhlášky č. 48/2011 Sb. o stanovení tříd ochrany zařazeny do **II. třídy ochrany**. Ve II. Třídě ochrany jsou zemědělské půdy, které mají v rámci jednotlivých klimatických regionů nadprůměrnou produkční schopnost. Ve vztahu k ochraně zemědělského půdního fondu jde o půdy vysoce chráněné, jen podmíněně odnímatelné ze ZPF a to s ohledem na územní plánování, jen podmíněně využitelné pro stavební účely.

Dotčené pozemky (BPEJ 72514, 72504, 73014, 73104, 73616) jsou dle vyhlášky č. 48/2011 Sb. o stanovení tříd ochrany zařazeny do **III. třídy ochrany**. Ve III. Třídě ochrany jsou vymezeny půdy (stanoviště) v jednotlivých klimatických regionech s průměrnou funkcí produkční i průměrnými charakteristikami pro ochranu vod, které je možné využít v územním plánování pro výstavbu a jiné nezemědělské způsoby využití.

Dotčené pozemky (BPEJ 73114) jsou dle vyhlášky č. 48/2011 Sb. o stanovení tříd ochrany zařazeny do **IV. třídy ochrany**. IV třída zahrnuje v rámci jednotlivých klimatických regionů převážně půdy s podprůměrnou produkční schopností, jen s omezenou ochranou, využitelné pro výstavbu a i jiné nezemědělské účely.

Dotčené pozemky (BPEJ 72544, 72554, 73144, 73756, 73816, 73716) jsou dle vyhlášky č. 48/2011 Sb. o stanovení tříd ochrany zařazeny do **V. třídy ochrany**. V. třída sdružuje zbývající bonitované půdně ekologické jednotky (BPEJ), které představují půdy s velmi nízkou

Bilance skřívky, pedologický průzkum a návrh způsobu hospodárného využití kulturních vrstev, údaje o odvodnění a závlahách, protierozních opatření pro trvalé odnětí zemědělské půdy ze zemědělského půdního fondu- „MODERNIZACE SILNICE II/366 POHLEDY (VČETNĚ PRŮTAHU OBCÍ) – KŘENOV KŘÍŽOVATKA S II/368 “ k.ú. Pohledy, Křenov

produkční schopností, jako jsou mělké půdy, hydromorfní půdy, silně skeletovité a silně erozně ohrožované. Tyto půdy jsou většinou pro zemědělské účely postradatelné. Lze připustit i jiné, efektivnější, využití než zemědělské. Jedná se zejména o půdy s nízkým stupněm ochrany, s výjimkou vymezených ochranných pásem a chráněných území.

Na základě projektantem provedeného průzkumu lze konstatovat, že mocnost kulturních vrstev v řešeném území činí :

BPEJ 72511 – 20 cm (kopaná sonda č.8)
BPEJ 72514 – 20 cm (kopaná sonda č.7)
BPEJ 72544 – 45 cm (kopaná sonda č.3)
BPEJ 72554 – 5 cm (kopaná sonda č.4)
BPEJ 73104 – 25 cm (kopaná sonda č.6)
BPEJ 73144 – 30 cm (kopaná sonda č.5)
BPEJ 73756 – 30 cm (kopaná sonda č.1)
BPEJ 73816 – 25 cm (kopaná sonda č.2)
BPEJ 72504 – 25 cm (kopaná sonda č.9)
BPEJ 73716 – 25cm (kopaná sonda č. 10)

BPEJ 73114 – 20 cm
BPEJ 73014 – 25 cm
BPEJ 73616 – 25 cm

Pedologický průzkum kopanou sondou:

Sonda č. 1 (49°41'16,321"N, 16°34'31,487"E)
k.ú. Pohledy, p.č. dle KN 762/3
BPEJ 73756
Mocnost kultur. vrstev **30 cm**

Sonda č. 2 (49°41'1,620"N, 16°34'43,958"E)
k.ú. Pohledy, p.č. dle KN 741/1
BPEJ 73816
Mocnost kultur. vrstev **25 cm**

Sonda č. 3 (49°41'50,654"N, 16.33'38,641"E)
k.ú. Pohledy, p.č. dle KN 250
BPEJ 72544
Mocnost kultur. vrstev **45 cm**

Sonda č. 4 (49°41'14,551"N, 16°34'30,616"E)

Bilance skrývky, pedologický průzkum a návrh způsobu hospodárného využití kulturních vrstev, údaje o odvodnění a závlahách, protierozních opatření pro trvalé odnětí zemědělské půdy ze zemědělského půdního fondu- „MODERNIZACE SILNICE II/366 POHLEDY (VČETNĚ PRŮTAHU OBČÍ) – KŘENOV KŘÍŽOVATKA S II/368 “ k.ú. Pohledy, Křenov

k.ú. Pohledy, p.č. dle KN 869/1

BPEJ 72554

Mocnost kultur. vrstev **5 cm**

Sonda č. 5 (49°41'5,113"N, 16°36'22,402"E)

k.ú. Pohledy, p.č. dle KN 2153

BPEJ 73144

Mocnost kultur. vrstev **30 cm**

Sonda č. 6 (49°41'8,161"N, 16°36'31,040"E)

k.ú. Pohledy, p.č. dle KN 2123

BPEJ 73104

Mocnost kultur. vrstev **25 cm**

Sonda č. 7 (49°41'25,646"N, 16°33'51,960"E)

k.ú. Pohledy, p.č. dle KN 791

BPEJ 72514

Mocnost kultur. vrstev **20 cm**

Sonda č. 8 (49°41'58,686"N, 16°33'24,36"E)

k.ú. Pohledy, p.č. dle KN 256/1

BPEJ 72511

Mocnost kultur. vrstev **20 cm**

Sonda č. 9(49°41'10,16"N, 16°34'33,58"E)

k.ú. Pohledy, p.č. dle KN 730/6

BPEJ 73716

Mocnost kultur. vrstev **25 cm**

Sonda č. 10 (49°41'02,59"N, 16°34'43,65"E)

k.ú. Pohledy, p.č. dle KN 732

BPEJ 72504

Mocnost kultur. vrstev **25 cm**

Vzhledem k místním podmínkám je navržena skrývka veškerých dotčených kulturních vrstev, vyskytujících se v řešeném území v rozsahu trvalého záboru. Skrytá ornice z ploch trvalého záboru bude deponována podél silnice v pásu určeném pro náhradní výsadbu na pozemku p.č. 730/6 a p.č. 732 k.ú. Pohledy v souladu s níže popsányými zásadami a po skončení vegetačního období rozhrnuta na pozemku p.č. 730/6 a 732 k.ú. Pohledy.

Bilance skrývky, pedologický průzkum a návrh způsobu hospodárného využití kulturních vrstev, údaje o odvodnění a závlahách, protierozních opatření pro trvalé odnětí zemědělské půdy ze zemědělského půdního fondu- „MODERNIZACE SILNICE II/366 POHLEDY (VČETNĚ PRŮTAHU OBCÍ) – KŘENOV KŘÍŽOVATKA S II/368 “ k.ú. Pohledy, Křenov

Celková bilance skrývky:

Výměra skrývané plochy pro trvalý zábor ZPF / objem skrývky celkem:

5 712 m² / 1 908,8 m³

Rozhrnutí ornice na p.č. 730/6 a 732 (10 cm vrstva ornice): **cca 19 088 m² / cca 1908,8 m³**

Kultura: orná půda, trvalý travní porost, zahrada

Skrývka kulturních vrstev musí být provedena před započítáním vlastních stavebních prací, aby nedošlo ke znehodnocení ornice stavebními pracemi.

Skrývka musí být provedena s odborným dohledem, aby špatným zásahem nedošlo k promísení ornice s podorničím.

Práce na pozemcích je třeba provádět v období vegetačního klidu.

Zásady při hospodaření s kulturními vrstvami půdy

Při rekultivaci pozemků jde o to, aby došlo ke zlepšení půdních poměrů na rekultivovaných plochách.

Uložení kulturních vrstev na deponiích

Pokud není ornice ihned rozprostírána na určené pozemky, musí být dočasně deponována. Deponie se doporučuje ve tvaru lichoběžníku. Výška deponie nemá přesahovat 3 m. Sklon svahu je třeba dodržovat v poměru 1:1,5 až 1:2. Pokud bude deponie na témže místě delší dobu, doporučuje se ji chránit před povětrnostními vlivy a zaplevelením. V každém případě je třeba ji chránit před zcizením!

Kontrola činnosti

Dodržení zásady ochrany zemědělského půdního fondu, realizace skrývky a opatření k dalšímu hospodárnému využití kontrolují orgány ochrany půdy všech stupňů včetně MZVŽ ČR.

Předmětem kontrolní činnosti je:

- zahájení vlastních stavebních prací
- skrývka ornice
- dodržení profilu skrývky
- dodržování objemu skrývaného množství
- evidence těchto zemních prací
- stavební deník
- kvalita rozprostírané ornice na jednotlivých lokalitách
- uložení deponované skrývky, její tvarování, úroveň agrotechnického ošetření, vedení

Bilance skrývky, pedologický průzkum a návrh způsobu hospodárného využití kulturních vrstev, údaje o odvodnění a závlahách, protierozních opatření pro trvalé odnětí zemědělské půdy ze zemědělského půdního fondu- „MODERNIZACE SILNICE II/366 POHLEDY (VČETNĚ PRŮTAHU OBCÍ) – KŘENOV KŘÍŽOVATKA S II/368 “ k.ú. Pohledy, Křenov

evidence těchto prací

- zabezpečení ornice proti znehodnocení vodou a zcizením
- provedení rekultivace daných plochách

Porušování zásad hospodaření s ornici je ve smyslu zákona o ochraně ZPF postižitelné pokutou. Výše pokuty je závislá na rozsahu ztrát, které nevyužitím či znehodnocením skrývky vznikly. Za stanovené množství skrývky, plnění termínů, odvoz i rekultivaci či nové rozprostření odpovídá investor stavební akce. Základním předpokladem pro dodržení zákonem stanoveného hospodaření s kulturními vrstvami je řádné předání a převzetí ornice oprávněným subjektům. Hospodaření s ornici je nedílnou součástí stavebního procesu a je tedy povinností stavebního dozoru jej kontrolovat.

Údaje o odvodnění a závlahách

Odvodnění vozovky je řešeno jejím podélným a příčným sklonem k okraji a dále do terénu, příkopu, případně podobrubníkového rigolu.

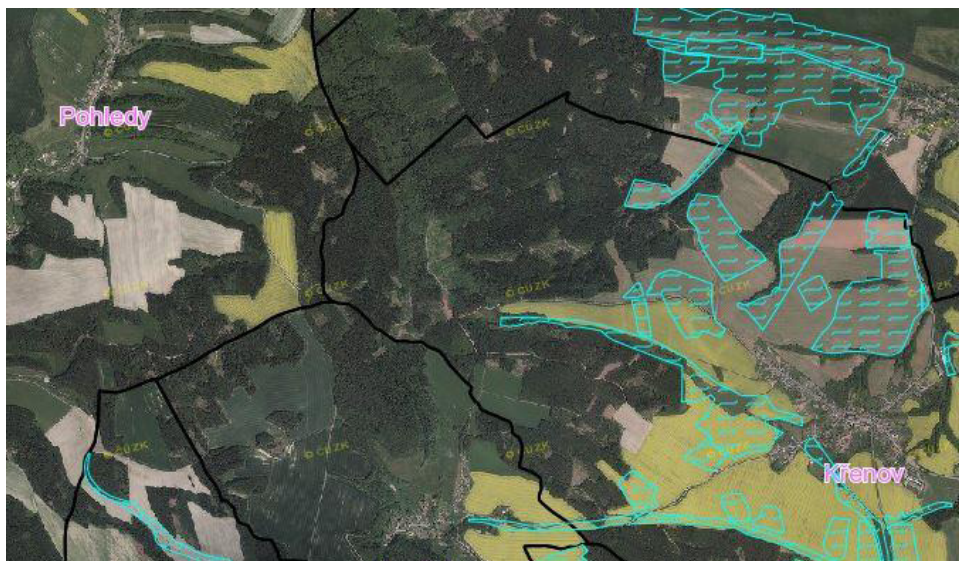
V SO 101 odvodnění povrchu vozovky je zajištěno pomocí podélných a příčných sklonových poměrů. Povrchová voda je odváděna pomocí nově osazených obrubníků do nových uličních vpustí.

- V SO 102 Odvodnění povrchu vozovky je zajištěno pomocí podélných a příčných sklonových poměrů. Povrchová voda je z větší části odváděna přes nepevněnou krajnici do silničních příkopů. Silniční příkopy jsou navrženy svou hloubkou tak, aby zároveň odvodnily i zemní pláň. Stávající vyhovující trubní propustky budou pročištěny a opatřeny novými šikmými (prefabrikovanými) betonovými čely. Propustky nevyhovující svým technickým stavem nebo směrovou a výškovou polohou budou nahrazeny novými. Kvůli nemožnosti zaústění silničních příkopů do návazných systémů odvodnění jsou navrženy nové příčné propustky. vodoteče.

- V SO 103 Odvodnění povrchu vozovky je zajištěno pomocí podélných a příčných sklonových poměrů. Povrchová voda bude odváděna do nově navržených vpustí, které jsou zaústěné do nové dešťové kanalizace.

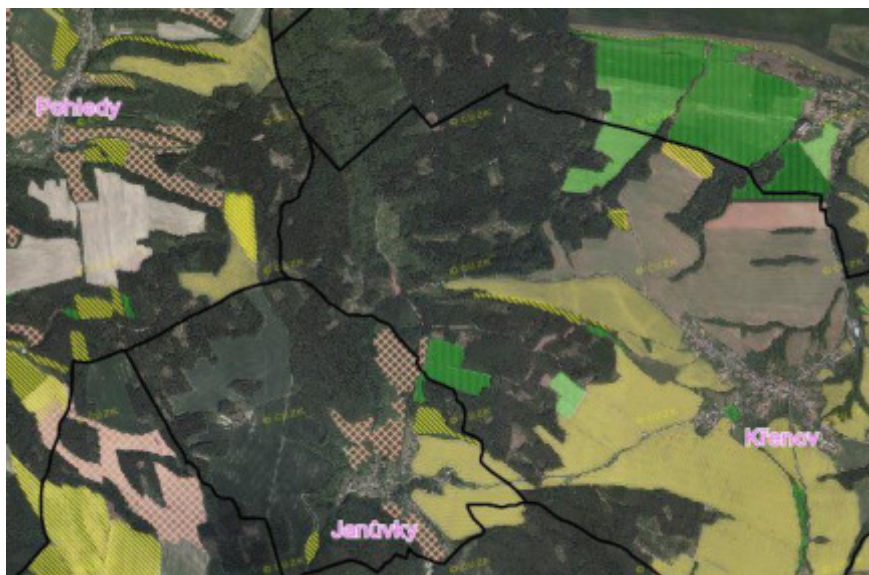
Ostatní propustky budou rekonstruovány.

Bilance skrývky, pedologický průzkum a návrh způsobu hospodárneho využití kulturních vrstev, údaje o odvodnění a závlahách, protierozních opatření pro trvalé odnětí zemědělské půdy ze zemědělského půdního fondu- „MODERNIZACE SILNICE II/366 POHLEDY (VČETNĚ PRŮTAHU OBCÍ) – KŘENOV KŘÍŽOVATKA S II/368 “ k.ú. Pohledy, Křenov



Údaje o protierozních opatřeních

Silniční příkopy a navazující plochy kromě vozovky a krajnice budou ohumusovány a zatravněny. Podobrubníkový rigol bude odlážděn žulovou dlažbou tl. 100 mm do betonového lože tl. 100 mm. Krajnice podél vozovky je navržena z vrstvy štěrkodrti či recyklovaného asfaltového materiálu tl. 100 mm.”



Bilance skřívky, pedologický průzkum a návrh způsobu hospodárního využití kulturních vrstev, údaje o odvodnění a závlahách, protierozních opatření pro trvalé odnětí zemědělské půdy ze zemědělského půdního fondu- „MODERNIZACE SILNICE II/366 POHLEDY (VČETNĚ PRŮTAHU OBCÍ) – KŘENOV KŘÍŽOVATKA S II/368 “ k.ú. Pohledy, Křenov

BPEJ



Sondy

Sonda č. 1



Bilance sklavy, pedologický průzkum a návrh způsobu hospodárního využití kulturních vrstev, údaje o odvodnění a závlahách, protierozních opatření pro trvalé odnětí zemědělské půdy ze zemědělského půdního fondu- „MODERNIZACE SILNICE II/366 POHLEDY (VČETNĚ PRŮTAHU OBCÍ) – KŘENOV KŘIŽOVATKA S II/368 “ k.ú. Pohledy, Křenov

Sonda č. 2



Sonda č. 3



Bilance skrývky, pedologický průzkum a návrh způsobu hospodárního využití kulturních vrstev, údaje o odvodnění a závlahách, protierozních opatření pro trvalé odnětí zemědělské půdy ze zemědělského půdního fondu- „MODERNIZACE SILNICE II/366 POHLEDY (VČETNĚ PRŮTAHU OBCÍ) – KŘENOV KŘÍŽOVATKA S II/368 “ k.ú. Pohledy, Křenov

Sonda č. 4



Sonda č. 5



Bilance skrývky, pedologický průzkum a návrh způsobu hospodárního využití kulturních vrstev, údaje o odvodnění a závlahách, protierozních opatření pro trvalé odnětí zemědělské půdy ze zemědělského půdního fondu- „MODERNIZACE SILNICE II/366 POHLEDY (VČETNĚ PRŮTAHU OBCÍ) – KŘENOV KŘÍŽOVATKA S II/368 “ k.ú. Pohledy, Křenov

Sonda č. 6



Sonda č. 7



Bilance skřívky, pedologický průzkum a návrh způsobu hospodárního využití kulturních vrstev, údaje o odvodnění a závlahách, protierozních opatření pro trvalé odnětí zemědělské půdy ze zemědělského půdního fondu- „MODERNIZACE SILNICE II/366 POHLEDY (VČETNĚ PRŮTAHU OBCÍ) – KŘENOV KŘÍŽOVATKA S II/368 “ k.ú. Pohledy, Křenov

Sonda č. 8



Sonda č. 9



Bilance skřívky, pedologický průzkum a návrh způsobu hospodárního využití kulturních vrstev, údaje o odvodnění a závlahách, protierozních opatření pro trvalé odnětí zemědělské půdy ze zemědělského půdního fondu- „MODERNIZACE SILNICE II/366 POHLEDY (VČETNĚ PRŮTAHU OBCÍ) – KŘENOV KŘÍŽOVATKA S II/368 “ k.ú. Pohledy, Křenov

Sonda č. 10



Příloha:

- záborový elaborát